

**EW-7822UAn**

**N300**

**長距離高速USB無線網路卡**

**安裝指南**

07-2021 / V3.0

訊舟科技股份有限公司

地址: 台北市內湖區新湖一路278號

Email: [service@edimax.com.tw](mailto:service@edimax.com.tw)

[www.edimax.com](http://www.edimax.com)

---

# 產品資訊

---

感謝您購買 EDIMAX EW-7822UAn 無線網路卡。EW-7822UAn 支援 802.11b/g/n 無線網路傳輸技術，可以提供高效能、低干擾的無線傳輸，適用於一般家庭和中小企業辦公室的無線網路環境，透過 EDIMAX 工具程式，即能快速的設定並且連線至您的無線網路環境。

## 1-1 系統需求

適用含以下作業系統的個人電腦或筆記型電腦：Windows XP, Vista, Win7, Win8.1, Win10 及 macOS。同時，電腦必須內建 USB 插槽(TYPE A) 供 EW-7822UAn 無線網路卡來使用。

## 1-2 安全資訊

- 產品適用於室內與戶外，但在戶外使用，請給予適當的保護措施。
- 請勿將產品放置在濕熱或高溫的環境使用。
- 本產品內含精密零件，如不慎，可能會造成嬰孩童有誤食的危險，請務必將本產品放置於嬰孩童無法輕易取得的地方使用。
- 產品因屬於無線網路設備，嚴禁使用在被規範的場所，如醫院、飛機、機場等場所。
- 產品嚴禁擅自拆卸，否則原廠保固將失效。如果您發現產品無法正常運作，請聯繫您的經銷商並尋求其協助。
- 如果本產品掉落水中，請不要立即使用在電腦上，請求助於有經驗的電子技術人員。

## 包裝內容

---

- EW-7822UAn 無線網路卡

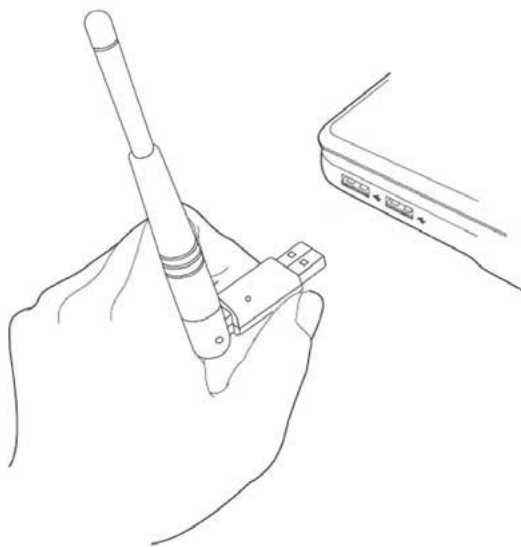
- 安裝指南
- USB 延長線

## LED 指示燈號說明

LED	燈號	描述
Link/Activity	亮	無線網路卡處於啟用狀態且資料傳輸中。
	熄滅	無線網路卡處於停用狀態。

## 硬體安裝

啟動電腦，並請將 USB 無線網路卡插入電腦的 USB 埠。



### 請注意：

電腦 USB 接埠有方向性，需依其方向正確插入網卡！

部分桌上型電腦的 USB 接埠方向會讓插入後的網卡天線朝下，在這種情況下，建議您搭配使用包裝內附的 USB 延長底座。

插/拔網卡時，也請如上圖示意，抓住本體後再適當插/拔，如不當施力會很容易造成人為損害，影響保固權益。

# 安裝驅動程式

請至我們官網下載最新的 driver

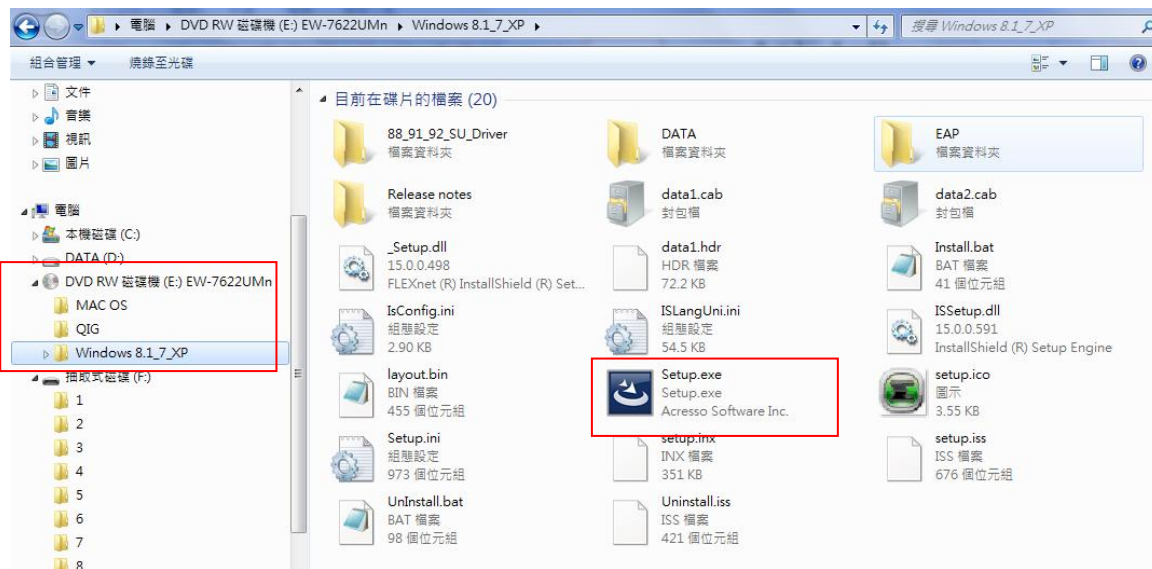
[https://www.edimax.com/edimax/download/download/data/edimax/tw/download/wireless\\_adapters\\_n300/ew-7822uan](https://www.edimax.com/edimax/download/download/data/edimax/tw/download/wireless_adapters_n300/ew-7822uan)

底下我們介紹的是較為廣泛的 Windows 作業系統。

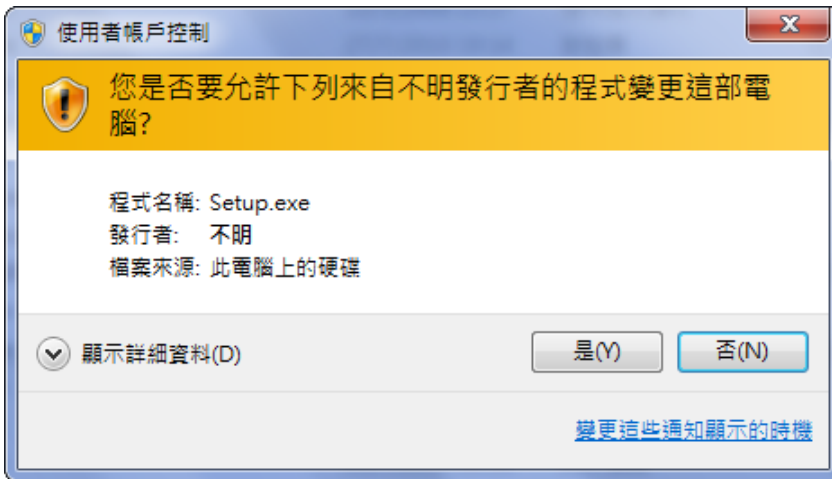
## 1-1 在 Windows 作業系統安裝驅動程式

- A. 請先將無線網路卡插上您電腦的 USB 插槽。
- B. 於官網下載相對應的 driver
- C. 點選此驅動程式的安裝路徑進行安裝。

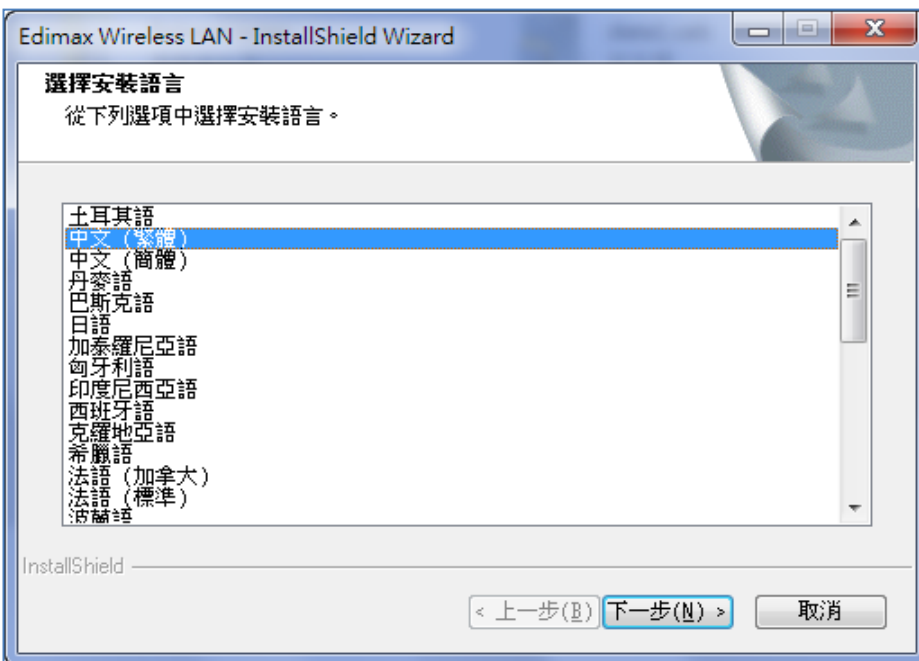
(適用 Windows XP 到 8.1 等作業系統)



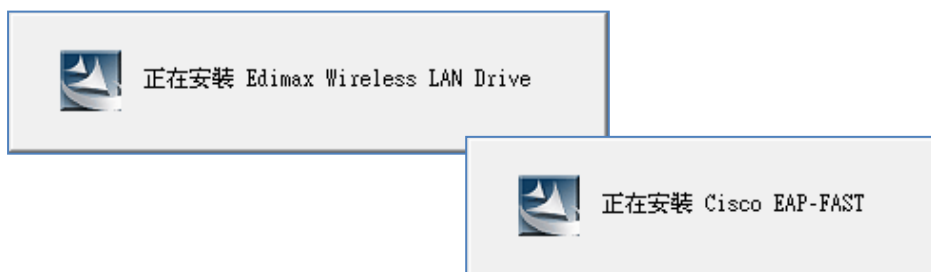
D. 接受使用者帳戶控制的要求後，按【是(Y)】。



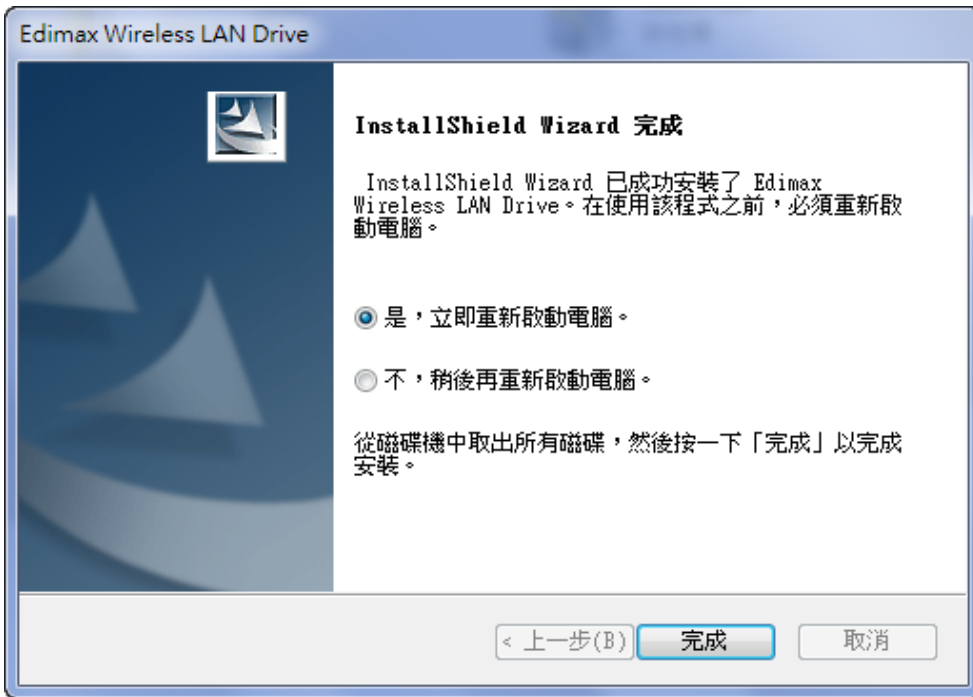
E. 您「選擇安裝語言」後，按【下一步】。



F. 安裝過程會持續安裝相關驅動程式功能。



G. 安裝完成後，系統會要求您重新啟動電腦。




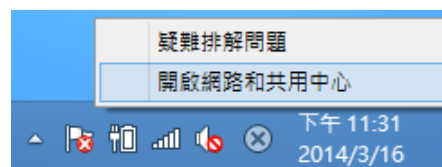
**Windows XP、Windows 7 或 Windows 8.1 等作業系統，都有提供 Microsoft 的無線網路連線工具程式，我們建議您直接使用內建的工具程式。**

**下面範例是以 Windows 8.1 為代表說明。**

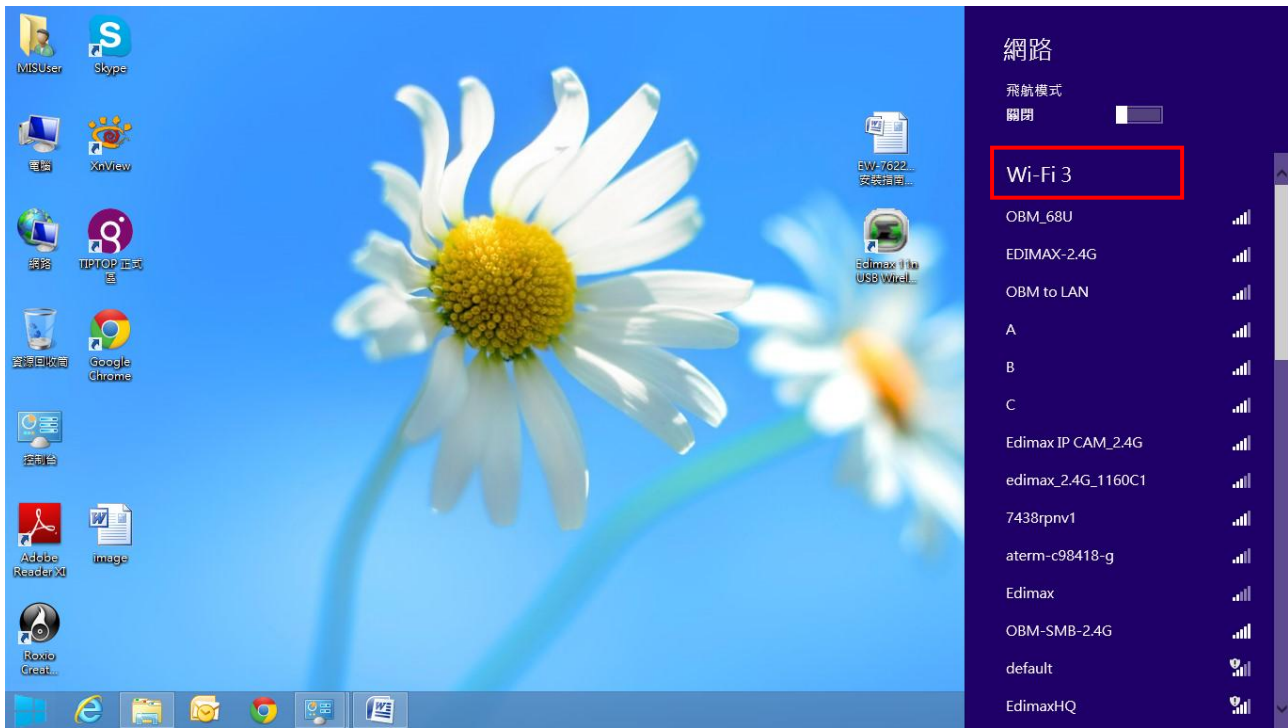
## 1-2 Windows 8.1 內建的工具程式

在 Windows 8.1 作業系統下安裝完驅動程式後，插入 EW-7822UAn 無線網路卡，系統會自動啟用驅動程式與工具程式。

您可以直接點選「」的圖示來檢查 EW-7822UAn 是否正常使用！



**※ 通常系統多出一個「Wi-Fi 數字」，即指 EW-7822UAn 無線網路卡。**



一旦您啟用無線設備的連線功能，在「開啟網路和共用中心」的系統中，您會看到連線狀態。



依據上述的連線狀態，表示您已經正確連線網際網路。



Copyright© by Edimax Technology Co, LTD. all rights reserved. No part of this publication may be reproduced, transmitted, transcribed, stored in a retrieval system, or translated into any language or computer language, in any form or by any means, electronic, mechanical, magnetic, optical, chemical, manual or otherwise, without the prior written permission of this company.

This company makes no representations or warranties, either expressed or implied, with respect to the contents hereof and specifically disclaims any warranties, merchantability or fitness for any particular purpose. Any software described in this manual is sold or licensed "as is". Should the programs prove defective following their purchase, the buyer (and not this company, its distributor, or its dealer) assumes the entire cost of all necessary servicing, repair, and any incidental or consequential damages resulting from any defect in the software. Further, this company reserves the right to revise this publication and to make changes from time to time in the contents hereof without obligation to notify any person of such revision or changes.

The product you have purchased and the setup screen may appear slightly different from those shown in this QIG. For more detailed information about this product, please refer to the User's Manual on the CD-ROM. The software and specifications are subject to change without notice. Please visit our web site [www.edimax.com](http://www.edimax.com) for the update. All right reserved including all brand and product names mentioned in this manual are trademarks and/or registered trademarks of their respective holders.

### 各地支援 (Local Support)

- 台灣地區  
    客服專線：0800-200-115 (限市話撥打，手機請撥打 02-7739-6785)  
    服務時間：週一~週五(例假日除外)  
    上午 9:00~晚上 6:00  
    客服信箱: [service@edimax.com.tw](mailto:service@edimax.com.tw)
- 中国地区  
    客服专线：4006-765-988，  
    客服信箱：[service@edimax.com.cn](mailto:service@edimax.com.cn)
- Other  
    <http://www.edimax.com>

※ 以上所有資訊如有更改恕不另行通知以官網公告為準

※ 本手冊所提及之其他公司商標及產品名稱為所屬相關公司所有



## 「低功率射頻電機」警告聲明

「經型式認證合格之低功率射頻電機，非經許可，公司、商號或使用者均不得擅自變更頻率、加大功率或變更原設計之特性及功能」。

「低功率射頻電機之使用不得影響飛航安全及干擾合法通信；經發現有干擾現象時，應立即停用，並改善至無干擾時方得繼續使用。前項合法通信，指依電信法規作業之無線電通信。低功率射頻電機須忍受合法通信或工業、科學及醫療用電波輻射性電機設備之干擾」。

### FCC 警告聲明：

本設備已通過測試並符合 FCC 規則第 15 部分有關數位裝置的規定。這些限制的主要目的是在保護商業區中運作此種設備時，提供合理程度的保護，避免有害干擾。本設備會產生、使用並放射射頻能源，若不按指示手冊安裝和使用，會對無線通訊造成有害干擾。在住宅區中運作本設備亦可能造成有害干擾，在這種情況下，使用者會被要求採用以下一種或多種方法來改善干擾的情形：

1. 調整接收天線的方向或移動其位置。
2. 將設備與接收天線的距離增加。
3. 諮詢經銷商或有經驗的無線電/電視技術員的協助。

### FCC 聲明：

這個設備遵照 FCC 規則第 15 節，操作程序受限於以下二個條件：

- (1) 這個設備不能導致有害的干擾。
- (2) 這個設備必須可接受任一種干擾，包括可能導致非預期操作的干擾。

### FCC 輻射暴露聲明：

本設備完全符合美國聯邦通訊委員會針對非控制環境所提出之輻射暴露限制。用戶必須遵照所有滿足射頻暴露符合性之特殊操作說明，在正常操作時並距離該機器 20 公分以上。本發射器所使用之天線在同一地點不得存在有其他天線或發射器或是與之合併操作。

### CE 標誌警告：

本機器屬於 Class B 產品，適用於家用環境中，由於本產品可能會產生無線電干擾，因此用戶需採取適當防範措施。

## NCC 低功率電波輻射性電機管理辦法

### 第十二條

經型式認證合格之低功率射頻電機，非經許可，公司、商號或使用者均不得擅自變更頻率、加大功率或變更原設計之特性及功能。

### 第十四條

低功率射頻電機之使用不得影響飛航安全及干擾合法通信；經發現有干擾現象時，應立即停用，並改善至無干擾時方得繼續使用。

前項合法通信，指依電信法規規定作業之無線電通信。

低功率射頻電機須忍受合法通信或工業、科學及醫療用電波輻射性電機設備之干擾。

### [警語]

「應避免影響附近雷達系統之操作」

## 安全性

本設備之設計已針對安裝和使用上的安全性施以最大重視。然而，仍需對電擊和靜電的危險給予特別留意。

### 歐洲地區 EU Countries Intended for Use

本機器的 ETSI 版本可以使用於下列國家的一般家庭及辦公室內：澳洲、比利時、丹麥、芬蘭、法國、德國、希臘、愛爾蘭、義大利、盧森堡、保加利亞、塞浦路斯、捷克、愛沙尼亞、匈牙利、拉脫維亞、立陶宛、馬爾他、波蘭、羅馬尼亞、斯洛伐克、斯洛伐尼亞、荷蘭、西班牙、葡萄牙、瑞典及英國。並且此 ETSI 版本也已被下列國家授權准予使用：冰島、列之敦斯敦、挪威、瑞士。請檢查您所使用的通道，歐洲標準限定最大輻射功率為 100mW EIRP，範圍為 2.4GHz ~ 2.4835GHz。

# 限用物質含有情況標示

設備名稱： 300Mbps 長距離 型號： EW-7822UAn  
 Equipment name 高速 USB 無線網路卡 Type designation

單元 Unit	限用物質及其化學符號 Restricted substances and its chemical symbols					
	鉛 Lead (Pb)	汞 Mercury (Hg)	鎘 Cadmium (Cd)	六價鉻 Hexavalent chromium (Cr+6)	多溴聯苯 Polybrominated biphenyls (PBB)	多溴二苯醚 Polybrominated diphenyl ethers (PBDE)
電路板	○	○	○	○	○	○
上下蓋、前蓋	○	○	○	○	○	○
附件 (CD 片)	○	○	○	○	○	○
USB2.0 Cable 黑	○	○	○	○	○	○

備考 1. “超出 0.1 wt %” 及 “超出 0.01 wt %” 係指限用物質之百分比含量超出百分比含量基準值。

Note 1 : “ Exceeding 0.1 wt %” and “exceeding 0.01 wt %” indicate that the percentage content of the restricted substance exceeds the reference percentage value of presence condition.

備考 2. “○” 係指該項限用物質之百分比含量未超出百分比含量基準值。

Note 2 : “ ○” indicates that the percentage content of the restricted substance does not exceed the percentage of reference value of presence.

備考 3. “ - ” 係指該項限用物質為排除項目。

Note 3 : The “-” indicates that the restricted substance corresponds to the exemption.

操作溫度：0 ~ 40°C

額定電壓：5VDC , 0.5A

報驗義務人：訊舟科技股份有限公司

台北市內湖區新湖一路 278 號



**ΣEDIMAX**  
NETWORKING PEOPLE TOGETHER