

AC1200 Long Range WLAN Dual-Band PCI-E Adapter EW-7822PIC

Schnellinstallationsanleitung

01-2015 / v1.0

Edimax Technology Co., Ltd.

No.3, Wu-Chuan 3rd Road, Wu-Gu, New Taipei City 24891, Taiwan

Email: support@edimax.com.tw

Edimax Technology Europe B.V.

Fijenhof 2, 5652 AE Eindhoven, The Netherlands

Email: support@edimax.nl

Edimax Computer Company

3350 Scott Blvd., Bldg.15 Santa Clara, CA 95054, USA

Live Tech Support: 1(800) 652-6776

Email: support@edimax.com

Inhalt

I. Produkt Informationen.....	1
I-1. Verpackungsinhalt	1
I-2. LED Status	1
I-3. System Voraussetzungen.....	1
II. Hardware Installation.....	2
III. Setup Wizard.....	4
III-1. Treiber Installation.....	4
III-2. Treiber Deinstallation	8
III-2-1. Windows XP/Vista/7	8
III-2-2. Windows 8/8.1.....	8
IV. Benutzung des Adapters.....	9
V. Problemlösungen	10

Multi-Language Quick Installation Guide (QIG) on the CD

Čeština: Českého průvodce rychlou instalací naleznete na přiloženém CD s ovladači.

Deutsch: Finden Sie bitte das deutsche S.A.L. beiliegend in der Treiber CD.

Español: Incluido en el CD el G.R.I. en Español.

Français: Veuillez trouver l'français G.I.R ci-joint dans le CD.

Italiano: Incluso nel CD il Q.I.G. in Italiano.

Magyar: A magyar telepítési útmutató megtalálható a mellékelt CD-n.

Nederlands: De nederlandse Q.I.G. treft u aan op de bijgesloten CD.

Polski: Skrócona instrukcja instalacji w języku polskim znajduje się na załączonej płycie CD.

Português: Incluído no CD o G.I.R. em Portugues.

Русский: Найдите Q.I.G. на русском языке на приложенном CD.

Türkçe: Ürün ile beraber gelen CD içinde Türkçe Hızlı Kurulum Kılavuzu'nu bulabilirsiniz.

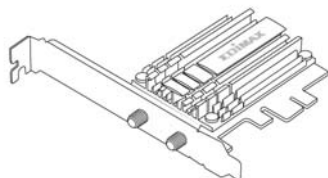
Українська: Для швидкого налаштування Вашого пристрою, будь ласка, ознайомтесь з інструкцією на CD.

Română: Ghid de instalare Rapidă în limba Română în interiorul CD-ului.

I. Produkt Informationen

Der EW-7822PIC ist ein 11ac Dual-Band 2.4GHz & 5GHz PCIe WLAN Adapter für Desktop Computer.

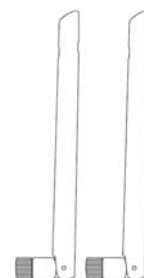
I-1. Verpackungsinhalt



EW-7822PIC



Antennenbasis



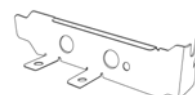
Antennen x 2



CD-ROM



Schnellinstallationsanleitung



Low Profil Schiene

I-2. LED Status


Status	Description
Blinken	WLAN Aktivität: Transfer oder Empfangen von Daten.

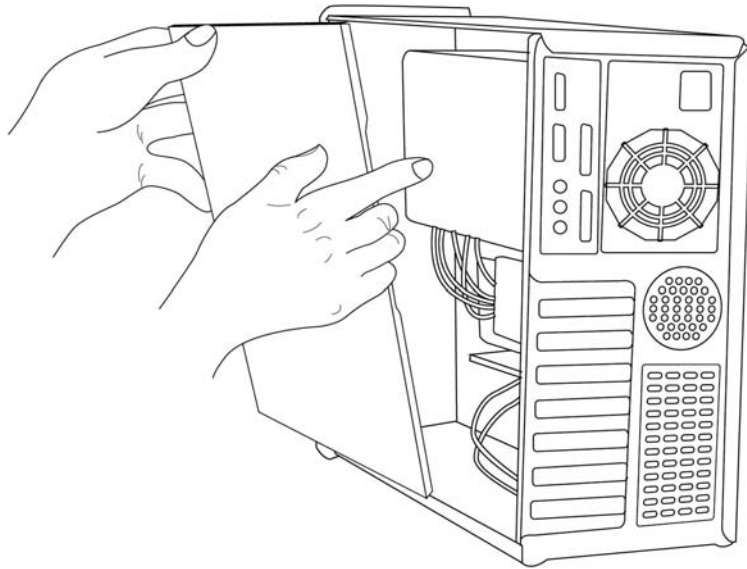
I-3. System Voraussetzungen

- Windows XP/Vista/7/8/8.1
- Festplatte: 100MB
- CD-ROM Laufwerk
- Freier PCIe Slot

II. Hardware Installation

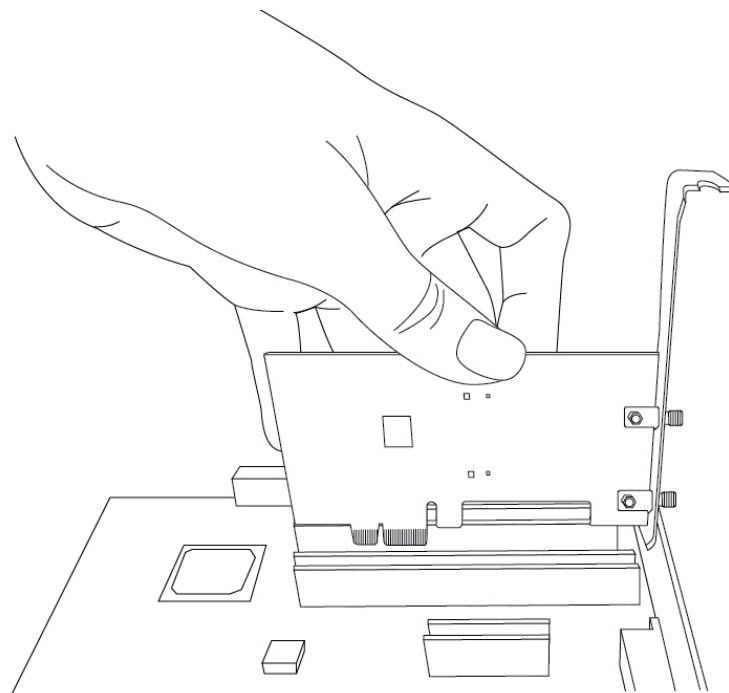
1. Schalten sie ihren Computer aus und entfernen sie das Stromkabel und die Gehäuseabdeckung.

 **Schauen sie in das Handbuch des Computers, wenn sie unsicher sind, wie der PC zu öffnen ist und der PCIe Slot gefunden wird .**

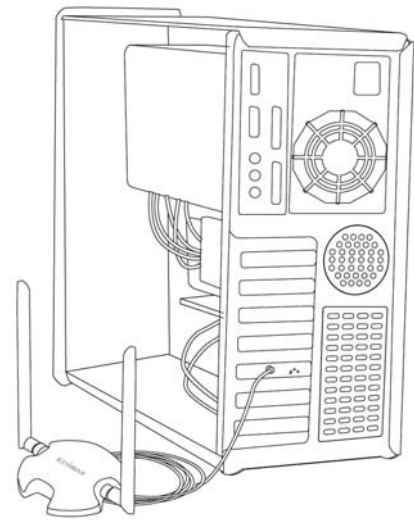
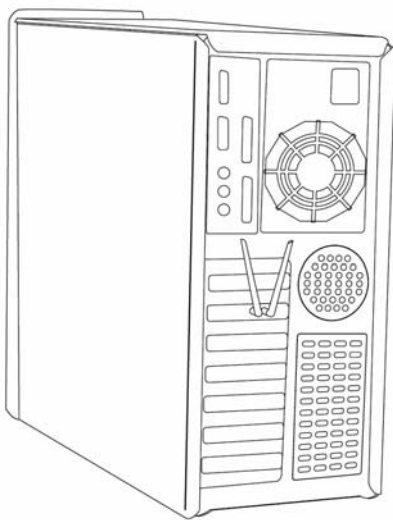
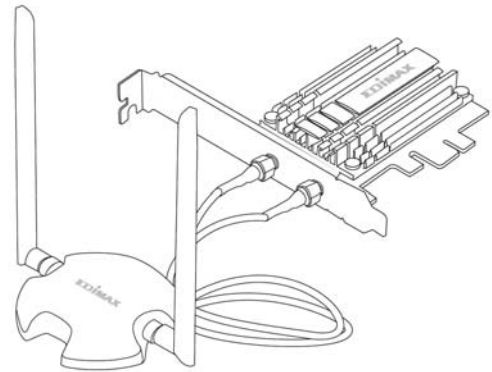
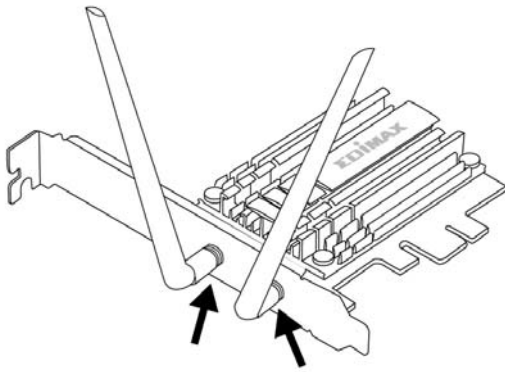


2. Stecken sie den WLAN Adapter in einen freien PCIe Slot.

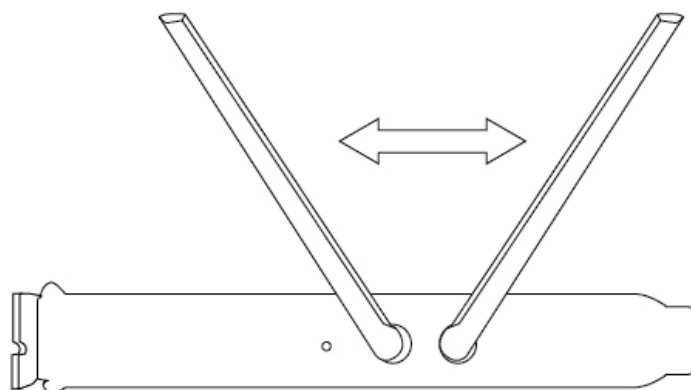
 **Eine Low Profil PCIe Schiene befindet sich ebenfalls im Lieferumfang.**



- 3.** Schließen sie anschließend das Gehäuse des Computers und schrauben sie die Antennen direkt an den WLAN Adapter oder nutzen sie die mitgelieferte Antennenbasis.



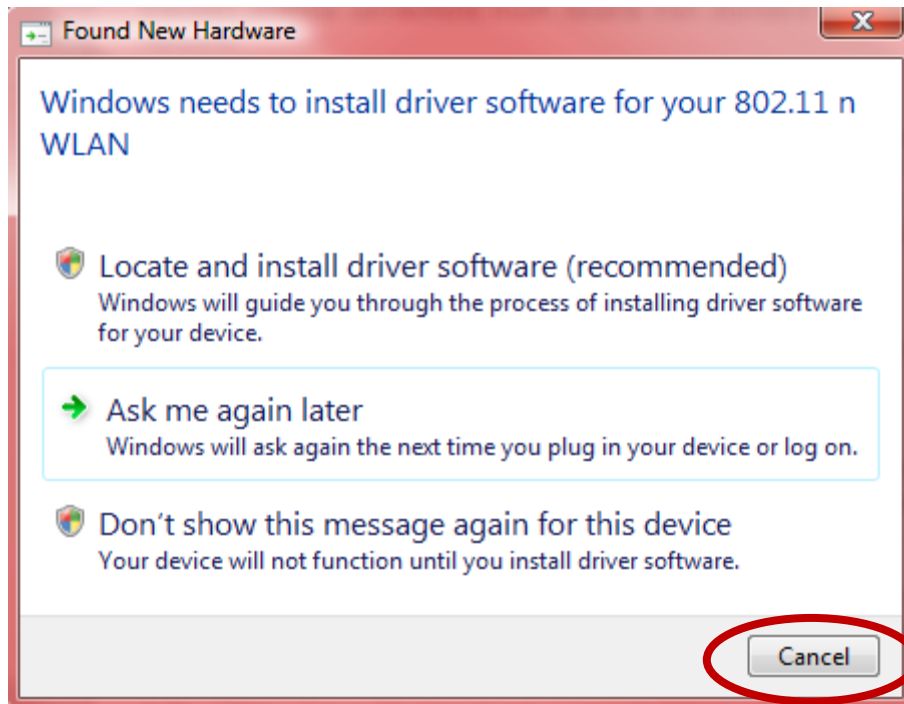
- 4.** Jetzt sollten sie die Antennen richtig ausrichten, um die bestmögliche Empfangsqualität zu erhalten.



III. Setup Wizard

III-1. Treiber Installation


1. Schalten sie ihren Computer an. Wenn Windows meldet, dass neue Hardware gefunden wurde, schließen sie dieses Fenster bitte.

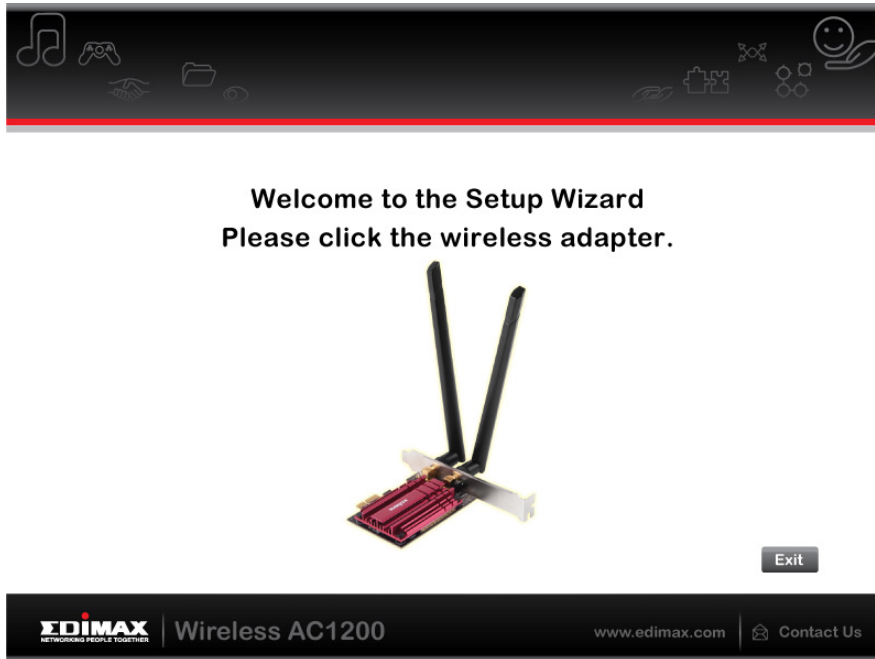


2. Legen sie die mitgelieferte CD in ihr CD-ROM Laufwerk ein.

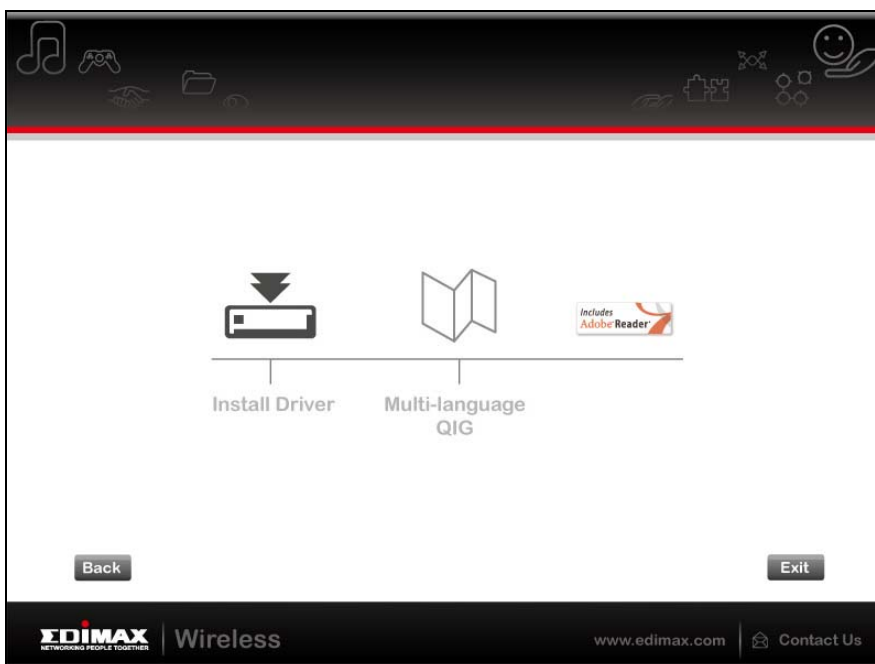
 **Der Setup Wizard ist auch als Download auf der EDIMAX Webseite erhältlich.**

3. Der Setup Wizard öffnet sich, wie unten angezeigt. Klicken sie auf ihren WLAN Adapter um fortzufahren.

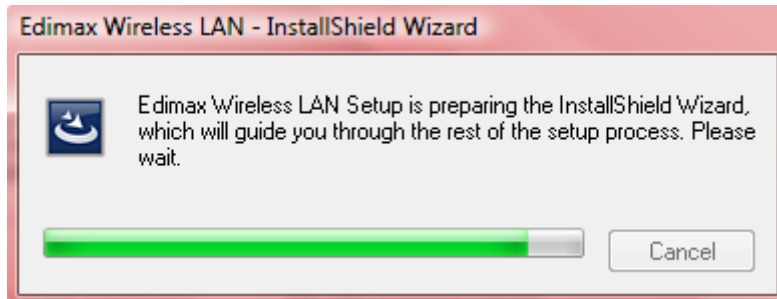
 **Wenn die CD nicht automatisch startet, oder sie den Treiber aus dem Internet heruntergeladen haben, öffnen sie das Setup bitte manuell.**



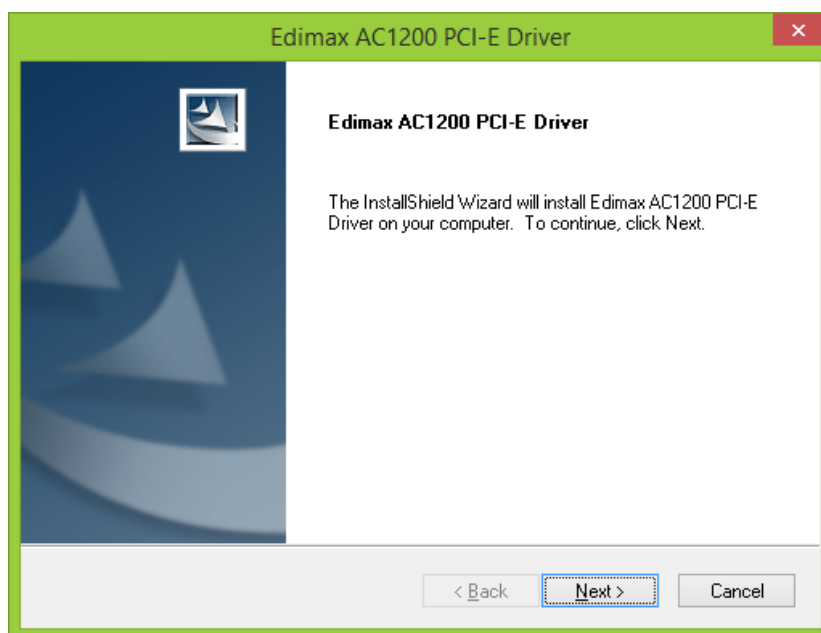
4. Klicken sie auf "Install Driver" um fortzufahren und den Treiber für den EW-7822PIC zu installieren.



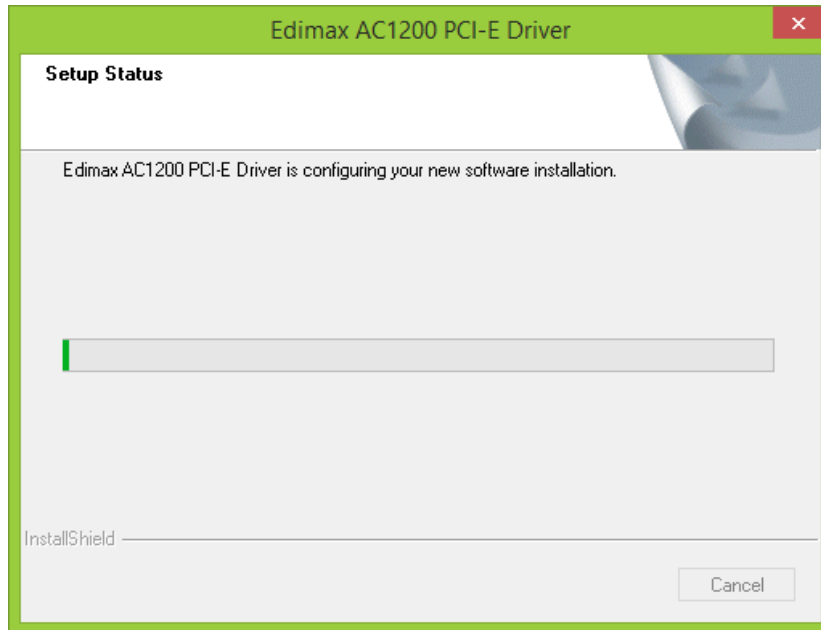
5. Bitte warten sie während der Setup Wizard die Installation vorbereitet.



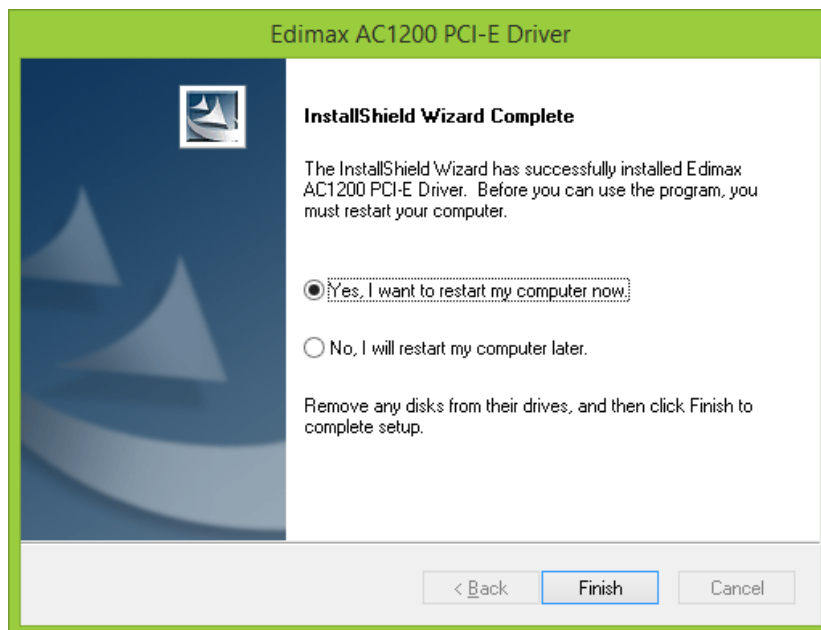
6. Klicken sie auf “Next” um den Treiber zu installieren.



7. Bitte warten sie, bis der Treiber installiert wurde.



8. Wenn die Installation abgeschlossen ist, wählen sie bitte “jetzt neustarten” klicken auf fertigstellen.

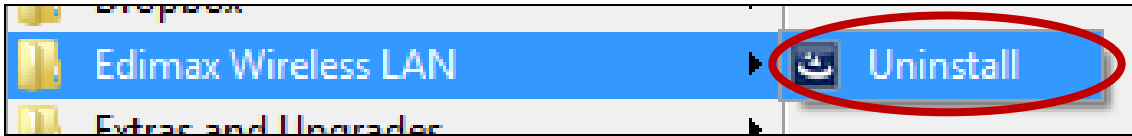


9. Nachdem der Rechner neu gestartet ist, können sie sich zu einem verfügbaren WLAN verbinden. Eine genaue Anleitung dazu finden sie in Kapitel IV. **Benutzung des Adapters.**

III-2. Treiber Deinstallation

III-2-1. Windows XP/Vista/7

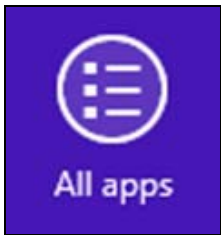
1. Klicken sie auf **Start > Programme > Edimax Wireless LAN > Uninstall**.



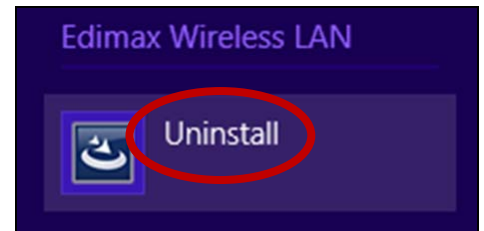
2. Folgen sie den Anweisungen auf dem Bildschirm. Der Deinstallations-Wizard führt sie durch diesen Prozess.

III-2-2. Windows 8/8.1

1. Rechtsklick auf dem "Start" Bildschirm und dann klicken sie auf das "Alle Apps" Symbol in der unteren, rechten Ecke.



2. Suchen sie die Edimax Wireless LAN Kartei und wählen "Uninstall". Folgen sie nun den Anweisungen auf dem Bildschirm.

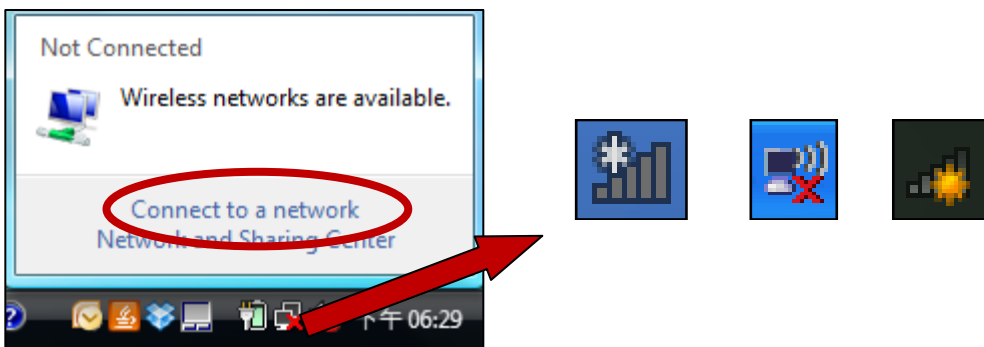


IV. Benutzung des Adapters

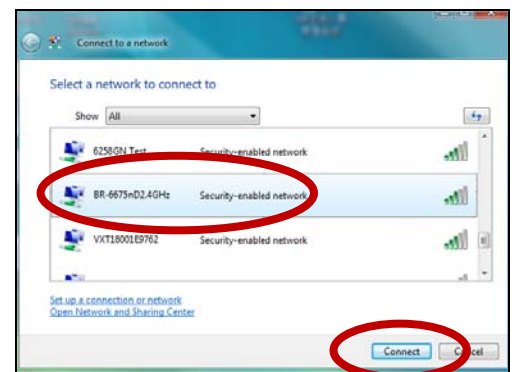
Nachdem der Rechner neu gestartet ist, können sie sich zu einem verfügbaren WLAN verbinden.

Das unten aufgeführte Beispiel bezieht sich auf Windows Vista. Andere Windows Versionen sind nahezu identisch bei diesem Vorgang.

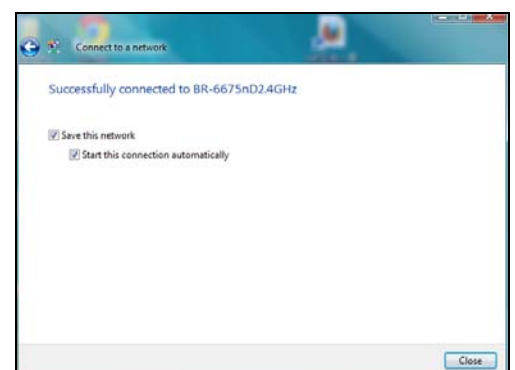
1. Klicken sie auf das Netzwerk Symbol (wie im Beispiel) in der Windows System Leiste.



2. Suchen sie jetzt ihr Netzwerk aus und klicken sie auf verbinden. Sie werden jetzt aufgefordert den WLAN Schlüssel einzugeben.



3. Nachdem sie dieses korrekt eingegeben haben, sind sie mit ihrem WLAN verbunden.



V. Problemlösungen

1. Meine WLAN Geschwindigkeit ist zu langsam oder liefert nicht die 802.11ac Rate.

- a. Um die 802.11ac WLAN Geschwindigkeit zu erreichen, ist es notwendig sich zu einem 802.11ac WLAN Router zu verbinden.
- b. Vielleicht meinen sie auch ihre Internetgeschwindigkeit und nicht das lokale Netzwerk. Die Internetgeschwindigkeit ist limitiert durch die maximal verfügbare Bandbreite ihres Providers. Webseiten wie www.speedtest.net testen ihre Internet Geschwindigkeit, nicht aber die Geschwindigkeit ihres WLAN Adapters selbst. Datenübertragungen zwischen 2 Rechnern in ihrem Heimnetz geben Aufschluss über die reale Geschwindigkeit ihres Funknetzes.
- c. Stellen sie sicher, dass die Antennen fest am Anschluss verschraubt sind. Platzieren sie die Antennenbasis an einer neutralen Stelle. Nicht in einer Ecke des Raumes. Richten sie die Antennen in V-Form aus für bessere Performance.

2. Ich habe den WLAN Adapter eingesteckt und den Treiber installiert. Es werden aber keine Netzwerke gefunden.

- a. Deinstallieren sie den Treiber des EW-7822PIC wie oben beschrieben. Stellen sie sicher, dass ihre Antivirus Software abgeschaltet ist. Dann installieren sie den Treiber des EW7822PIC erneut.

COPYRIGHT

Copyright © Edimax Technology Co., Ltd. all rights reserved. No part of this publication may be reproduced, transmitted, transcribed, stored in a retrieval system, or translated into any language or computer language, in any form or by any means, electronic, mechanical, magnetic, optical, chemical, manual or otherwise, without the prior written permission from Edimax Technology Co., Ltd.

Edimax Technology Co., Ltd. makes no representations or warranties, either expressed or implied, with respect to the contents hereof and specifically disclaims any warranties, merchantability, or fitness for any particular purpose. Any software described in this manual is sold or licensed as is. Should the programs prove defective following their purchase, the buyer (and not this company, its distributor, or its dealer) assumes the entire cost of all necessary servicing, repair, and any incidental or consequential damages resulting from any defect in the software. Edimax Technology Co., Ltd. reserves the right to revise this publication and to make changes from time to time in the contents hereof without the obligation to notify any person of such revision or changes.

The product you have purchased and the setup screen may appear slightly different from those shown in this QIG. The software and specifications are subject to change without notice. Please visit our website www.edimax.com for updates. All brand and product names mentioned in this manual are trademarks and/or registered trademarks of their respective holders.

Federal Communication Commission Interference Statement

This equipment has been tested and found to comply with the limits for a Class B digital device, pursuant to Part 15 of FCC Rules. These limits are designed to provide reasonable protection against harmful interference in a residential installation. This equipment generates, uses, and can radiate radio frequency energy and, if not installed and used in accordance with the instructions, may cause harmful interference to radio communications. However, there is no guarantee that interference will not occur in a particular installation. If this equipment does cause harmful interference to radio or television reception, which can be determined by turning the equipment off and on, the user is encouraged to try to correct the interference by one or more of the following measures:

1. Reorient or relocate the receiving antenna.
2. Increase the separation between the equipment and receiver.
3. Connect the equipment into an outlet on a circuit different from that to which the receiver is connected.
4. Consult the dealer or an experienced radio technician for help.

FCC Caution

This device and its antenna must not be co-located or operating in conjunction with any other antenna or transmitter. This device complies with Part 15 of the FCC Rules. Operation is subject to the following two conditions: (1) this device may not cause harmful interference, and (2) this device must accept any interference received, including interference that may cause undesired operation. Any changes or modifications not expressly approved by the party responsible for compliance could void the authority to operate equipment.

Federal Communications Commission (FCC) Radiation Exposure Statement

This equipment complies with FCC radiation exposure set forth for an uncontrolled environment. In order to avoid the possibility of exceeding the FCC radio frequency exposure limits, human proximity to the antenna shall not be less than 2.5cm (1 inch) during normal operation.

Federal Communications Commission (FCC) RF Exposure Requirements

This EUT is compliance with SAR for general population/uncontrolled exposure limits in ANSI/IEEE C95.1-1999 and had been tested in accordance with the measurement methods and procedures specified in OET Bulletin 65 Supplement C. The equipment version marketed in US is restricted to usage of the channels 1-11 only. This equipment is restricted to *indoor* use when operated in the 5.15 to 5.25 GHz frequency range.

R&TTE Compliance Statement

This equipment complies with all the requirements of DIRECTIVE 1999/5/EC OF THE EUROPEAN PARLIAMENT AND THE COUNCIL of March 9, 1999 on radio equipment and telecommunication terminal equipment and the mutual recognition of their conformity (R&TTE). The R&TTE Directive repeals and replaces in the directive 98/13/EEC (Telecommunications Terminal Equipment and Satellite Earth Station Equipment) As of April 8, 2000.

Safety

This equipment is designed with the utmost care for the safety of those who install and use it. However, special attention must be paid to the dangers of electric shock and static electricity when working with electrical equipment. All guidelines of this and of the computer manufacture must therefore be allowed at all times to ensure the safe use of the equipment.

EU Countries Intended for Use

The ETSI version of this device is intended for home and office use in Austria, Belgium, Bulgaria, Cyprus, Czech, Denmark, Estonia, Finland, France, Germany, Greece, Hungary, Ireland, Italy, Latvia, Lithuania, Luxembourg, Malta, Netherlands, Poland, Portugal, Romania, Slovakia, Slovenia, Spain, Sweden, Turkey, and United Kingdom. The ETSI version of this device is also authorized for use in EFTA member states: Iceland, Liechtenstein, Norway, and Switzerland.

EU Countries Not Intended for Use

None.

EU Declaration of Conformity

- English:** This equipment is in compliance with the essential requirements and other relevant provisions of Directive 1999/5/EC, 2009/125/EC.
- Français:** Cet équipement est conforme aux exigences essentielles et autres dispositions de la directive 1999/5/CE, 2009/125/CE.
- Čeština:** Toto zařízení je v souladu se základními požadavky a ostatními příslušnými ustanoveními směrnic 1999/5/ES, 2009/125/ES.
- Polski:** Urządzenie jest zgodne z ogólnymi wymaganiami oraz szczególnymi warunkami określonymi Dyrektywą UE 1999/5/EC, 2009/125/EC.
- Română:** Acest echipament este în conformitate cu cerințele esențiale și alte prevederi relevante ale Directivei 1999/5/CE, 2009/125/CE.
- Русский:** Это оборудование соответствует основным требованиям и положениям Директивы 1999/5/EC, 2009/125/EC.
- Magyar:** Ez a berendezés megfelel az alapvető követelményeknek és más vonatkozó irányelveknek (1999/5/EK, 2009/125/EC).
- Türkçe:** Bu cihaz 1999/5/EC, 2009/125/EC direktifleri zorunlu istekler ve diğer hükümlerle ile uyumludur.
- Українська:** Обладнання відповідає вимогам і умовам директиви 1999/5/EC, 2009/125/EC.
- Slovenčina:** Toto zariadenie spĺňa základné požiadavky a ďalšie príslušné ustanovenia smerníc 1999/5/ES, 2009/125/ES.
- Deutsch:** Dieses Gerät erfüllt die Voraussetzungen gemäß den Richtlinien 1999/5/EC, 2009/125/EC.
- Español:** El presente equipo cumple los requisitos esenciales de la Directiva 1999/5/EC, 2009/125/EC.
- Italiano:** Questo apparecchio è conforme ai requisiti essenziali e alle altre disposizioni applicabili della Direttiva 1999/5/CE, 2009/125/CE.
- Nederlands:** Dit apparaat voldoet aan de essentiële eisen en andere van toepassing zijnde bepalingen van richtlijn 1999/5/EC, 2009/125/EC.
- Português:** Este equipamento cumpre os requisitos essenciais da Directiva 1999/5/EC, 2009/125/EC.
- Norsk:** Dette utstyret er i samsvar med de viktigste kravene og andre relevante regler i Direktiv 1999/5/EC, 2009/125/EC.
- Svenska:** Denna utrustning är i överensstämmelse med de väsentliga kraven och övriga relevanta bestämmelser i direktiv 1999/5/EG, 2009/125/EG.
- Dansk:** Dette udstyr er i overensstemmelse med de væsentligste krav og andre relevante forordninger i direktiv 1999/5/EC, 2009/125/EC.
- Suomi:** Tämä laite täyttää direktiivien 1999/5/EY, 2009/125/EY oleelliset vaatimukset ja muut asiaankuuluvat määräykset.

FOR USE IN

AT	BE	CY	CZ	DK	EE	FI	FR	RU				
DE	GR	HU	IE	IT	LV	LT	LU	MT	NL	PL	PT	UA
SK	SI	ES	SE	GB	IS	LI	NO	CH	BG	RO	TR	



WEEE Directive & Product Disposal



At the end of its serviceable life, this product should not be treated as household or general waste. It should be handed over to the applicable collection point for the recycling of electrical and electronic equipment, or returned to the supplier for disposal.

Declaration of Conformity

We, Edimax Technology Co., Ltd., declare under our sole responsibility, that the equipment described below complies with the requirements of the European R&TTE directives.

Equipment: AC1200 Long Range Wi-Fi Dual-Band PCI Express Adapter

Model No.: EW-7822PIC

The following European standards for essential requirements have been followed:

Directives 1999/5/EC

Spectrum : ETSI EN 300 328 V1.8.1 (2012-06);
ETSI EN 301 893 V1.7.1 (2012-06)
EMC : EN 301 489-1 V1.9.2 (2011);
EN 301 489-17 V2.2.1 (2012)
Safety (LVD) : EN 60950-1:2006+A11:2009+A1:2010+A12:2011

Directives 2006/95/EC

Safety (LVD) : EN 60950-1:2006+A11:2009+A1:2010+A12:2011

Edimax Technology Co., Ltd.
No. 3, Wu Chuan 3rd Road,
Wu-Ku Industrial Park,
New Taipei City, Taiwan



Date of Signature: February, 2015

Signature:

A handwritten signature in black ink, appearing to read 'Albert Chang', written over a horizontal line.

Printed Name: Albert Chang

Title: Director

Edimax Technology Co., Ltd.



EDIMAX
NETWORKING PEOPLE TOGETHER

The logo features the word "EDIMAX" in a bold, white, sans-serif font. A small red dot is positioned above the letter "I". Below the brand name, the tagline "NETWORKING PEOPLE TOGETHER" is written in a smaller, white, all-caps sans-serif font. The entire logo is centered on a black horizontal band. This band is decorated with a repeating pattern of white line-art icons, including a handshake, musical notes, a smiley face, a game controller, and various geometric shapes. Below the black band is a solid, dark purple horizontal bar.